

UMG



Сделано в России

КОЛЕСНЫЙ ЭКСКАВАТОР-ПЕРЕГРУЖАТЕЛЬ

E350WH



UMG

КАТАЛОГ ПРОДУКЦИИ

Э К С К А В А Т О Р Ы - П Е Р Е Г Р У Ж А Т Е Л И

СОДЕРЖАНИЕ

О компании	1
Колесный экскаватор-перегрузатель E350WH	2
Преимущества данной модели	4
Технические данные колесного экскаватора-перегрузателя E350WH	6
Рабочие зоны колесного экскаватора-перегрузателя E350WH	7
Габаритные размеры колесного экскаватора-перегрузателя E350WH	7
Стандартное оборудование	8
Дополнительное оборудование	8
Дилерская сеть	9

О КОМПАНИИ

Производственное предприятие АО «ЭКСМАШ» Группы Компаний UMG – один из лидеров машиностроительной отрасли в Российской Федерации по производству строительной, дорожной и техники специального назначения.

Предприятие АО «ЭКСМАШ» было основано 17 ноября 2005 года в г. Твери. Группа единомышленников, уже имевших за плечами серьезный опыт и знания, объединилась идеей по созданию новой, качественной машины для российского рынка потребителей. Задачу максимум инициаторы проекта видели в создании модельного ряда строительно-дорожной техники, способного конкурировать с производителями ведущих мировых марок. Для этого новая тверская машина должна была быть высокопроизводительной, надежной, эргономичной, экономичной и красивой в дизайне.

Путь от чертежа до изготовления первого рабочего образца занял всего полгода. В ходе испытаний первый прототип колесного экскаватора E130W «ЭКСМАШ» подтвердил соответствие предъявленных к нему высоких требований. После чего колесный экскаватор E130W стал активно демонстрироваться на крупных дорожно-строительных и коммунальных выставках в России и странах СНГ. В данной машине была впервые внедрена оригинальная капотная система, защищённая заводским патентом № 73360 которая в дальнейшем стала отличительной чертой всей линейки продукции предприятия.

Машиностроительное предприятие, входящее в Группу Компаний UMG, сертифицировано по международному стандарту ISO9001 и выпускает широкий модельный ряд строительно-дорожной техники, прежде всего,



колесных, гусеничных экскаваторов, промышленных перегружателей, техники специального назначения и мульчеров. В России это единственное предприятие, выпускающее тяжелые перегружатели от 28 тонн и выше, которые замещают 100% импортные аналоги, работающие в портах, металлургической, целлюлозно-бумажной и лесной отраслях промышленности. Разработка и внедрение всех моделей осуществляется силами инженерного центра, который находится на территории предприятия.

Производство самих машин осуществляется на современном оборудовании с применением инновационных технологий, обеспечивающих высокое качество продукции и снижающих трудоемкость ее изготовления. Рынок сбыта охватывает регионы России и страны СНГ. Среди заказчиков – ряд государственных структур – МЧС РФ, ОАО «РЖД» и др. С каждым годом объемы на поставку техники различных модификаций постоянно увеличиваются. В России и СНГ работают 15 дилерских центров со своей широкой сетью филиалов и сервисных центров.

За свою историю предприятие получило свыше 15 крупных наград, грамот, дипломов и благодарственных писем за высокие стандарты инженерных разработок, управление кадровой политикой, выставочную деятельность, благотворительную помощь, а также за многолетнее и плодотворное сотрудничество с компаниями партнерами. В планах предприятия – расширение производственных площадей для реализации запущенных проектов. Предприятие входит в реестр крупнейших производителей самоходных машин и прицепов, составленный Минпромторгом РФ.

КОЛЕСНЫЙ ЭКСКАВАТОР-ПЕРЕГРУЖАТЕЛЬ E350WH

Длина рукояти
6,9 м

Максимальный радиус захвата
17,7* м

* в зависимости
от параметров
грейфера

Мощность двигателя
183 кВт (248,8 л.с.)

Эксплуатационная масса
35,5 т

Модель двигателя
BF 6M 1013 FC

Экологический класс
Stage II (Tier 2)



Новый колесный промышленный перегружатель E350WH разработан и изготовлен для выполнения операций по рециклированию и погрузке металлолома, в лесной и угледобывающей промышленности, морских портах, железной дороге. Эксплуатационная масса машины составляет 35,5 т, что является новым классом массы в линейке колесных промышленных перегружателей «UMG» подобного назначения.

Дизельный двигатель мощностью 183 кВт обеспечивает мощность, необходимую для жестких условий эксплуатации и отвечает экологическому стандарту Tier2. Максимальный радиус поворотной платформы при ее повороте составляет всего 3,35 м при частоте вращения 7 об/мин. Машина оборудована системой автоматической централизованной смазки, предпусковым подогревателем двигателя.

При проектировании машины специалисты инженерного центра уделили большое внимание вопросу соблюдения высоких стандартов безопасности. На машине **E350WH** имеется удобный доступ для технического обслуживания: комплекс защитных ограждений (перила), включающих в себя дополнительный настил с ограждением и поручнями на механизме подъема кабины, проблесковый маячок. На гидроцилиндрах стрелы, рукояти и подъема кабины установлены тормозные клапаны серии A-VBC с функциями: гидрозамка (запирание полостей гидроцилиндров и исключение «проседания» элементов рабочего оборудования и кабины); «анти-шокового» клапана (обеспечение плавного опускания рабочего оборудования и кабины, исключение разгона под действием собственного веса, исключение разрыва потока в гидравлических магистралях); «аварийного клапана» (исключение падения рабочего оборудования и кабины

в случае разрыва рукава высокого давления); клапана ограничения грузоподъемности.

Новая модель **E350WH** имеет длину стрелы 9,9 м, максимальную высоту выгрузки до 18 м на дальнем вылете, высота подъема грейфера может составлять до 15 метров, поэтому машина идеально отвечает требованиям для работы в портах. Длина рукояти в базовой комплектации составляет 6,9 м. Кабина имеет высоту подъема 2,7 м по высоте и 5,9 м относительно уровня земли, откуда прекрасно обзоревается рабочая площадка.

В качестве стандартного рабочего оборудования используется многочелюстной грейферный захват объемом 0,8 м³ или грейфер с ротатором, который позволяет эффективно выполнять операции по сортировке и загрузке материалов. Конструкторская схема машины позволяет максимально приспособить ее в сложных условиях эксплуатации.





● **ДИЗЕЛЬНЫЙ ДВИГАТЕЛЬ**

Дизельный двигатель мощностью 183 кВт обеспечивает мощность, необходимую для жестких условий эксплуатации и отвечает экологическому стандарту Stage II (Tier 2)



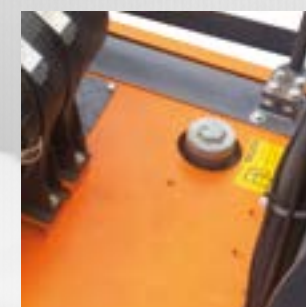
● **ТОРМОЗНЫЕ КЛАПАНЫ СЕРИИ А-VBC**

На гидроцилиндрах стрелы, рукояти и подъема кабины установлены тормозные клапаны серии А-VBC с функциями: гидрозамка (запирание полостей гидроцилиндров и исключение «проседания» элементов рабочего оборудования и кабины); «анти-шокового» клапана (обеспечение плавного опускания рабочего оборудования и кабины, исключение разгона под действием собственного веса, исключение разрыва потока в гидравлических магистралях); «аварийного клапана» (исключение падения рабочего оборудования и кабины в случае разрыва рукава высокого давления); клапана ограничения грузоподъемности



● **СИСТЕМА АВТОМАТИЧЕСКОЙ ЦЕНТРАЛИЗОВАННОЙ СМАЗКИ**

Машина оборудована системой автоматической централизованной смазки



● **ПРОСТОТА И НАДЕЖНОСТЬ**

Техника неприхотлива к качеству дизельного топлива и способна исправно работать в условиях высоких и низких температур



● **УДОБНЫЙ ДОСТУП ДЛЯ ТЕХНИЧЕСКОГО ОБСЛУЖИВАНИЯ**

На машине E350WH имеется удобный доступ для технического обслуживания: комплекс защитных ограждений (перила), включающих в себя дополнительный настил с ограждением и поручнями на механизме подъема кабины



● **МАЯЧОК ПРОБЛЕСКОВЫЙ**

Маячок проблесковый уникальное дополнение наружной части кабины оператора. Маячок имеет удобную конструкцию. Для надежного крепления маячок монтируется к крыше кабины L-образным хомутом



● **КАБИНА**

Кабина имеет высоту подъема 2,7 м по высоте и 5,9 м относительно уровня земли, откуда прекрасно обзревается рабочая площадка

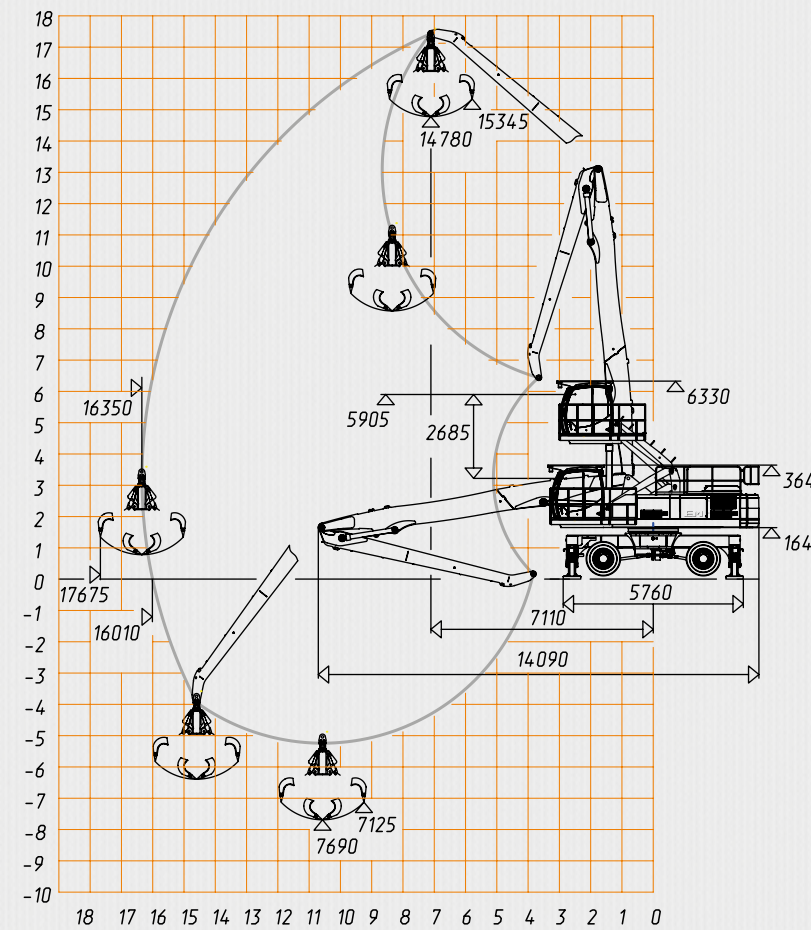
ТЕХНИЧЕСКИЕ ДАННЫЕ КОЛЕСНОГО ЭКСКАВАТОРА-ПЕРЕГРУЖАТЕЛЯ E350WH

НАИМЕНОВАНИЕ ТЕХНИЧЕСКИХ ПОКАЗАТЕЛЕЙ	ЕД. ИЗМЕРЕНИЯ	E350WH
Эксплуатационная масса	т	35,0** / 35,5
Двигатель:		Deutz BF 6M 1013 FC (Германия)
Мощность двигателя	кВт (л.с.)	183 (248,8) при 2000 об/мин
Номинальная частота вращения	об/мин	2000
Электрическая система:		
Напряжение	В	24
Аккумуляторные батареи	В	2 x 12
Емкость аккумуляторной батареи	Ач	190
Генератор переменного тока	В	25
	А	55
Стартер	В	24
	кВт	4
Ходовая тележка:		
Мосты, КПП		NAF (Германия)
Тип ходовой рамы		Аутригеры+аутригеры
Дорожный просвет	мм	350
Скорость на 1-ой передаче	км/ч	4,2
Скорость на 2-ой передаче	км/ч	15
Тормозная система		Многодисковые тормоза, работающие в масляной ванне с гидравлическим приводом
Стояночный тормоз		Встроенный в трансмиссию дисковый тормоз мокрого сцепления с пружинным включением и гидравлическим выключением
Колеса		Цельнолитые спаренные колеса переднего и заднего мостов
Базовая комплектация:		Защитные кожуха гидроцилиндров аутригерных опор; В Ящик-подножка для инструмента слева и дополнительная ступенька на гибкой подвеске справа
Шины		
Стандартная комплектация		Шина цельнолитая 12.00-20 с межколесной проставкой (сдвоенные)
Коробка передач		
		Двухскоростная коробка передач без переключения передач под нагрузкой
Карданная передача с двумя валами		
Поворотная платформа:		
Частота вращения поворотной платформы	об/мин	7
Радиус поворота	мм	3350
Рабочий цикл	сек	18
Гидравлика:		Bosch Rexroth
Гидросхема управления		Схема LUDV фирмы Bosch Rexroth
Количество совмещений операций в цикле		Все
Максимальная производительность насосной установки	л/мин	380+20+20
Максимальное рабочее давление	бар	350
Возможность установки дополнительной секции гидрораспределителя	имеется	
Максимальный расход – контур рабочего оборудования	л/мин	380
Характеристики:		
Длина рукояти	м	6,9 (базовая комплектация)
Стрела	м	9,9
Максимальная глубина копания	м	7,690*
Максимальный радиус захвата на уровне стоянки	м	17,68*
Максимальная высота выгрузки	м	14,78*
Объем грейфера	м ³	0,8
Высота подъема кабины	мм	2685
Высота подъема кабины (относительно земли до уровня глаз оператора)	мм	5905
Габаритные размеры:		
Дорожное положение с разными рукоятями (рабочее оборудование лежит на уровне земли)	м	6,9
– длина	мм	14210
– ширина	мм	3000
– высота по кабине	мм	3575
– высота по рабочему оборудованию (рукоять не демонтируется, демонтирован только сменный вид и защитная рамка сверху кабины)	мм	3420

* в зависимости от параметров грейфера

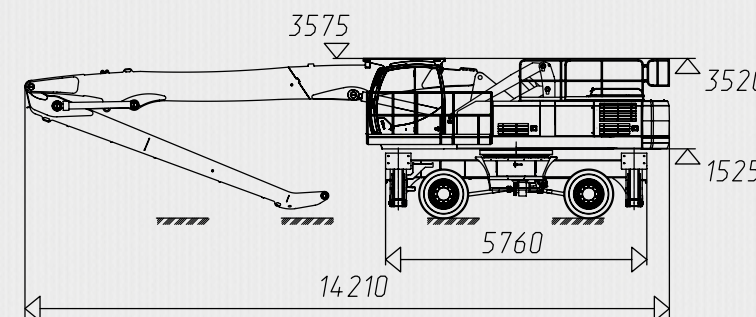
** без установки магнитного генератора

РАБОЧАЯ ЗОНА КОЛЕСНОГО ЭКСКАВАТОРА-ПЕРЕГРУЖАТЕЛЯ E350WH



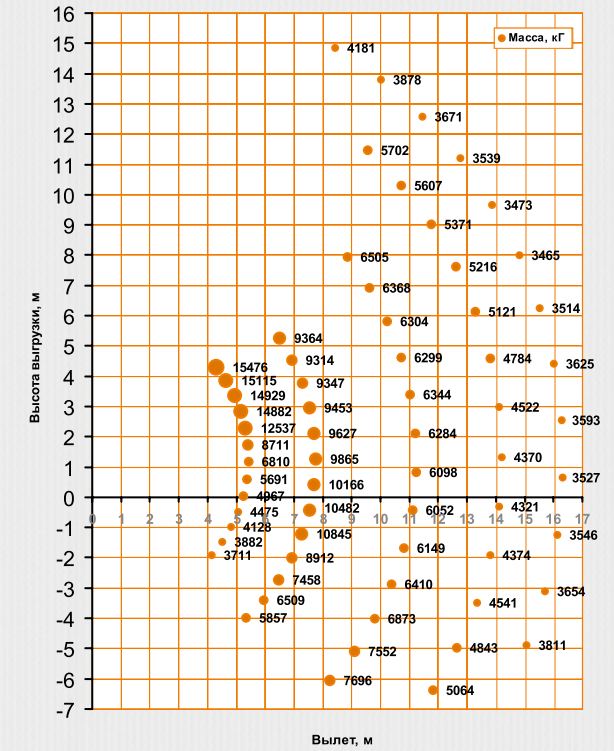
Параметрическая схема машины погрузочной E350WH стрела 9900 мм, рукоять основная L=6900 мм

ГАБАРИТНЫЕ РАЗМЕРЫ E350WH

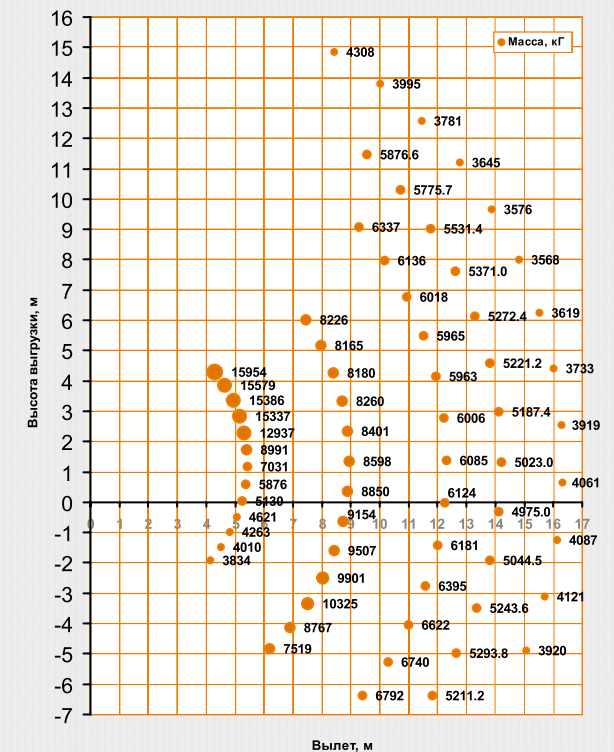


ДИАГРАММЫ ГРУЗОПОДЪЕМНОСТИ E350WH

Грузовая характеристика E350WH.
Стрела 9,9 м; рукоять 6,9 м;
без навесного оборудования;
опорный контур: аутригеры; поперек хода



Грузовая характеристика E350WH.
Стрела 9,9 м; рукоять 6,9 м;
без навесного оборудования;
опорный контур: аутригеры; вдоль хода



Вылет, м

ОБОРУДОВАНИЕ

СТАНДАРТНОЕ ОБОРУДОВАНИЕ

- Гидравлика производства Bosch Rexroth (Германия): гидрораспределитель, насосный агрегат, гидромотор хода.
- Двигатель BF 6M 1013 FC фирмы Deutz (Германия) с жидкостным охлаждением, системой непосредственного впрыска топлива и турбонаддувом, с промежуточным охлаждением наддувочного воздуха, соответствующим международным экологическим нормам Tier2.
- Блок радиаторов Orlandi Radiatori (Италия), объединяет два контура охлаждения: охлаждающей жидкости двигателя и рабочей жидкости (гидравлическое масло).
- Мосты и КПП производства фирмы NAF (Германия).
- Комплекс защитных ограждений: дополнительный настил с ограждением, поручни на механизме подъема кабины, ограждения, смонтированные по всему периметру капотной системы.
- Проблесковый маячок.
- Дополнительный противовес и оригинальные компоновочные решения, позволяющие сохранить объем и грузоподъемность грейфера при увеличенном радиусе захвата.
- Система гидропривода выполнена по схеме LUDV.

- Распределение потока с учетом приоритета поворотной системы обеспечивает оптимальные рабочие характеристики.
- Защита гидроцилиндров откидных опор. На гидроцилиндрах стрелы, рукояти и подъема кабины установлены тормозные клапаны серии A-VBC итальянского производства с функциями:
 - гидрозамка (запирание полостей гидроцилиндров и исключение «проседания» элементов рабочего оборудования и кабины);
 - «анти-шокового» клапана (обеспечение плавного опускания рабочего оборудования и кабины, исключение разгона под действием собственного веса, исключение разрыва потока в гидравлических магистралях);
 - «аварийного клапана» (исключение падения рабочего оборудования и кабины в случае разрыва рукава высокого давления);
 - клапана ограничения грузоподъемности.
- Предпусковой подогреватель двигателя Hydronic D10W (24В).
- Система автоматической централизованной смазки.
- Капотная система обеспечивает полный доступ ко всем узлам и агрегатам, что делает обслуживание удобным и быстрым.

ДОПОЛНИТЕЛЬНОЕ ОБОРУДОВАНИЕ

ЭЛЕКТРООБОРУДОВАНИЕ

- Установка двух дополнительных фар освещения рабочей зоны (на капот задний, фары Hella).

СИСТЕМЫ БЕЗОПАСНОСТИ

- Установка системы контроля положения рабочего органа Prolec PME 100ME*

* данная система обеспечивает работу машины с запрограммированной зоной безопасности кабины оператора от контакта с грейферным захватом или другими сменными видами оборудования

КОМПЛЕКТЫ

- Установка генератора HMG Pro 15kW 220 VDC-62 24V.
- Установка генератора HMG Pro 20kW 220 VDC-86 24V.
- Установка подогревателя масла в гидравлический бак (220V).
- Запасные Инструменты и Принадлежности экскаватора E280WH E350WH (расширенный 6000 м. ч., должен находиться на складе).

ПРОЧЕЕ ОБОРУДОВАНИЕ

- Установка подогревателя топлива MANN-FILTER DH32 (KIT) (монтаж в фильтр грубой очистки) 12 & 24V.



ДИЛЕРСКАЯ И СЕРВИСНАЯ СЕТЬ



В России и СНГ работают 15 авторизованных дилеров с широкой сетью филиалов и сервисных центров (см. на сайте www.umg.ru). Наши дилеры всегда готовы помочь клиенту подобрать подходящую модель и комплектацию техники с учетом потребности, а также предложить профессиональный сервис и удобные финансовые программы покупки. Дилерские центры расположены во всех регионах, где работает наша техника. Обслуживание и сервисный ремонт проводится обученными специалистами.

UMG

АО «ЭКСМАШ»
Россия, 170001, г. Тверь,
ул. Учительская, д. 54
8 4822 41 54 25
8 4822 41 54 35
www.umg.ru

Управляющая компания
ООО «ИНВЕКО»
Россия, 111024, г. Москва,
ул. Авиамоторная, д. 12
8 495 786 60 27
8 499 110 99 64

