

UMGДИЛЕРСКАЯ
И СЕРВИСНАЯ
СЕТЬ**UMG**

В России и СНГ работают 14 авторизованных дилеров с широкой сетью филиалов и сервисных центров (см. на сайте www.umg.ru). Наши дилеры всегда готовы помочь клиенту подобрать подходящую модель и комплектацию техники с учетом потребности, а также предложить профессиональный сервис и удобные финансовые программы покупки. Дилерские центры расположены во всех регионах, где работает наша техника. Обслуживание и сервисный ремонт проводится обученными специалистами.

WWW.UMG.RU**UMG**

АО «ЭКСМАШ»
Россия, 170001, г. Тверь,
ул. Учительская, д. 54
8 4822 41 54 25
8 4822 41 54 35
www.umg.ru

Управляющая компания
ООО «ИНВЕКО»
Россия, 111024, г. Москва,
ул. Авиамоторная, д. 12
8 495 786 60 27
8 495 110 99 64



Сделано в России

Э К С К А В А Т О Р
E195A
НА АВТОМОБИЛЬНОМ ХОДУ

UMG

СТРОИТЕЛЬНО-ДОРОЖНАЯ ТЕХНИКА

UMG

UMG



Экскаватор E195A/E195ARH представляет собой многоцелевую землеройную машину, предназначенную для разработки котлованов, траншей, карьеров в грунтах I...IV категорий, погрузки и разгрузки грунтов, сыпучих материалов, разрыхленных скальных пород и мерзлых грунтов, а так же выполнения других работ в том числе планировочных в условиях промышленного, городского, сельского, транспортного и мелиоративного строительства. Уникальная система управления гидроприводом LUDV компании Bosch Rexroth (Германия) позволяет выполнять работы с совмещением всех движений независимо от нагрузок: большая производительность с уникально малым временем цикла копания (12 сек), высокая точность, а так же адаптированность машины для применения различных сменных видов оборудования (гидромолот, гидробур, крюковая подвеска, грейфер погрузочный, грейфер копающий, бревнозахват, специальные захваты под различные материалы). Экскаватор отличается высокой надежностью, увеличенными интервалами между техническими обслуживаниями, топливной экономичностью.

БАЗОВАЯ КОМПЛЕКТАЦИЯ

- Базовое шасси высокой проходимости КамАЗ-43118.
- Гидравлика производства Bosch Rexroth (Германия): гидрораспределитель, насосный агрегат.
- Двигатель с жидкостным охлаждением, системой непосредственного впрыска топлива и турбонаддувом, соответствующим международным экологическим нормам Tier 2. Соединение двигателя с насосным агрегатом произведено с помощью муфты Centaflex.
- Система гидропривода, выполненной по схеме LUDV фирмы Bosch Rexroth, обеспечивающая неограниченное количество совмещений в рабочем цикле, высокую точность выполнения операций, минимальные потери мощности. Распределение потока с учетом приоритета поворотной системы обеспечивает оптимальные рабочие характеристики.
- Кабина оператора, оборудованная системой нагрева/охлаждения воздуха. Имеет удобный доступ, широкую дверь с интегрированной форточкой, большую площадь остекления, что обеспечивает полную обзорность рабочей зоны во все стороны.
- Капотная система, обеспечивающая полный доступ ко всем узлам и агрегатам, что делает обслуживание удобным и быстрым.

UMG

- Коммунальное оборудование (инструмент размещен в специально предназначенных местах на экскаваторе):
 - Машина шлифовальная угловая
 - Молоток отбойный гидравлический
 - Перфоратор переносной
 - Комплект подключения гидроинструмента (рукава высокого давления длиной 16 м с быстроразъемными соединениями)
 - Гидроблок согласования
- Насос аварийного управления исполнительными механизмами
- Предпусковой подогреватель
- Ручной насос
- Инструментальный ящик
- Установка предпускового подогревателя и климатического блока повышенной производительности*

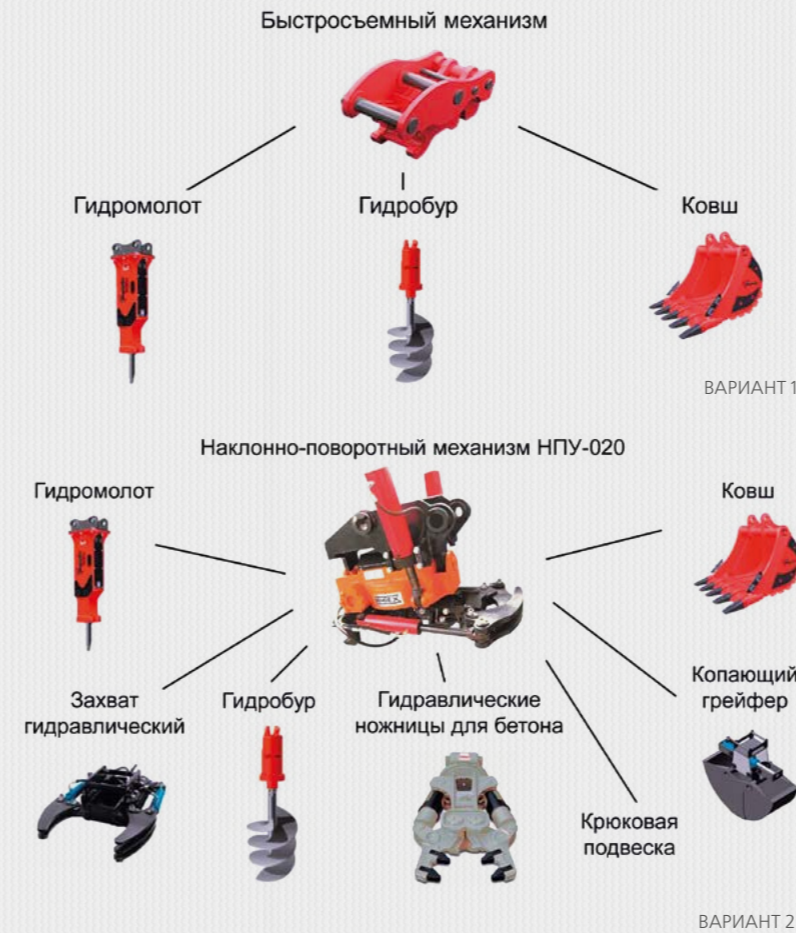
ДОПОЛНИТЕЛЬНОЕ ОБОРУДОВАНИЕ

- Подогреватель топлива MANN-FILTER (монтаж в фильтр грубой очистки) 12 & 24V*
- Комплект РВД и уплотнений в северном исполнении*
- Комплект специальных рабочих жидкостей*
- Модернизированное рабочее оборудование и рама накладная с применением стали марки 10ХСНД*
- Комплект элементов утепления кабины оператора*
- Комплект элементов утепления силового отсека и подкапотного пространства*
- Кондиционер повышенной производительности **
- Комплект специальных рабочих жидкостей**
- Дополнительный блок радиаторов**
- Ковш обратной лопаты усиленный (с подвернутыми боковинами) с использованием стали Hardox**
- Комплект элементов кабины обеспечивающий повышенный комфорт оператора**

* опция, относящаяся к северному климату ** опция, относящаяся к южному климату *** экскаватор E195 ARH

Для транспортировки дополнительного оборудования (гидромолот, гидробур, крюковая подвеска, грейфер погрузочный, грейфер копающий, бревнозахват, специальные захваты под различные материалы и т.д.) необходимо использовать Прицеп автомобильный **НЕФАЗ-8332-0000010-07**

КОМПЛЕКТ ДОПОЛНИТЕЛЬНОГО ОБОРУДОВАНИЯ ДЛЯ РАБОТЫ С МБСУ



- Наклонно-поворотное устройство, представляющее собой механизм, устанавливаемый на место крепления штатного ковша, предназначенный для упрощения работы и повышения производительности экскаватора с возможностью неограниченного вращения на 360° и способностью фиксироваться в различных плоскостях с наклоном до 40°. Данный механизм имеет интегрированный быстросменный механизм, превращающий базовую машину в универсально оснащенный комплекс, способный выполнять работы любой сложности и в труднодоступных местах. Смена каждого вида рабочего оборудования, заказываемого отдельно исходя из Ваших предпочтений, происходит за считанные минуты, при этом оператору нет необходимости покидать кабину***



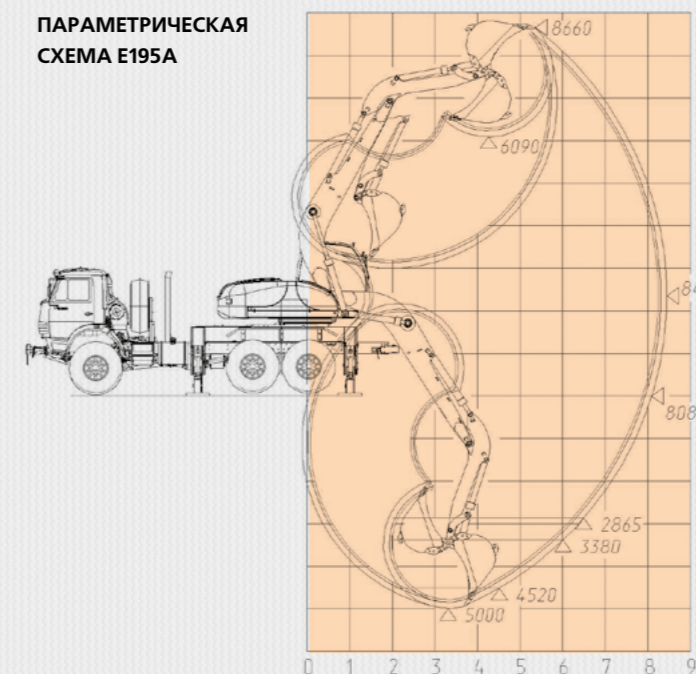
UMG

ТЕХНИЧЕСКИЕ ДАННЫЕ E195A/E195ARH

НАИМЕНОВАНИЕ ТЕХНИЧЕСКИХ ПОКАЗАТЕЛЕЙ	ЕД. ИЗМЕРЕНИЯ	E195A	E195ARH
Эксплуатационная масса	т	18,8	
Базовое шасси	В	КамАЗ-43118-46	
Двигатель экскаваторной установки:	В	BF 4M 2012	
Мощность двигателя автомобиля	кВт (л.с.)	221(300,5)	
Мощность двигателя	кВт (л.с.)	67 (91) при 2000 об/мин	
Число оборотов двигателя	об/мин	2000	
Расход топлива в экскавационном режиме	л/ч	12	
Скорость передвижения максимальная	км/час	90	
Тип рабочего оборудования		Моноблок	
Гидравлика:			
Гидросхема управления		Схема LUDV фирмы Bosch Rexroth	
Максимальная производительность насосной установки	л/мин	260	
Максимальное рабочее давление	МПа	32	
Количество совмещений операций в цикле	В	Все	
Поворотная платформа:			
Частота вращения поворотной платформы	об/мин	8	
Цикл	с	12	
Характеристики:			
Емкость ковша по SAE	м³	0,8	0,65*
Максимальная глубина копания	мм	5000	5635*
Максимальный радиус копания на уровне стоянки	мм	8080	8785*
Максимальный радиус копания	мм	8500	9110*
Максимальная высота копания	мм	8660	9250*
Максимальная высота выгрузки	мм	6100	5440*
Техническая производительность при разработке грунтов I...III категорий	м³/ч	190	
Максимальное усилие копания	кН	на ковше 85,8	на рукояти 75,35
Усилие резания:	т	ковшом 8	рукоятью 8,2
Габаритные размеры:			
– длина	мм	8450	8450*
– ширина	мм	2500	2500*
– высота	мм	3990	3990*

* Указан параметр при использовании наклонно-поворотного механизма с установленным на него ковшом

ПАРАМЕТРИЧЕСКАЯ СХЕМА E195A



ПАРАМЕТРИЧЕСКАЯ СХЕМА E195ARH

(с наклонно-поворотным механизмом НПУ-020)

