

UMG ТВЕРЬ  
АО «ЭКСМАШ»  
РОССИЯ, 170001, Г. ТВЕРЬ,  
УЛ. УЧИТЕЛЬСКАЯ, Д. 54  
8 4822 41 54 25  
8 4822 41 54 35

УПРАВЛЯЮЩАЯ  
КОМПАНИЯ  
ООО «ИНВЕКО»  
РОССИЯ, 111024, Г. МОСКВА,  
УЛ. АВИАМОТОРНАЯ, Д. 12  
8 499 110 99 64

E-MAIL:PRODAZHI@UMG.RU

WWW.UMG.RU

# UMG

## СТРОИТЕЛЬНО- ДОРОЖНАЯ ТЕХНИКА

ОБЩИЙ КАТАЛОГ ТЕХНИКИ



СДЕЛАНО В РОССИИ



—  
Строительно-дорожная техника  
и техника специального назначения

КАТАЛОГ 2018

—  
[www.umgru](http://www.umgru)

2 О КОМПАНИИ

---

4 ЭКСКАВАТОРЫ

---

14 ЭКСКАВАТОРЫ-ПЕРЕГРУЖАТЕЛИ

---

20 ТЕХНИКА СПЕЦИАЛЬНОГО НАЗНАЧЕНИЯ

---

24 НАВЕСНОЕ ОБОРУДОВАНИЕ / СМЕННОЕ ОБОРУДОВАНИЕ

---

26 ПРЕИМУЩЕСТВА ИСПОЛЬЗОВАНИЯ ТЕХНИКИ UMG

# О КОМПАНИИ

Производственное предприятие АО «ЭКСМАШ» Группы Компаний UMG – один из лидеров машиностроительной отрасли в Российской Федерации по производству строительной, дорожной и техники специального назначения



## UMG

Предприятие АО «ЭКСМАШ» было основано 17 ноября 2005 года в г. Твери. Группа единомышленников, уже имевших за плечами серьезный опыт и знания, объединилась идеей по созданию новой, качественной машины для российского рынка потребителей. Задачу максимум инициаторы проекта видели в создании модельного ряда строительно-дорожной техники, способного конкурировать с производителями ведущих мировых марок. Для этого новая тверская машина должна была быть высокопроизводительной, надежной, эргономичной, экономичной и красивой в дизайне.

—  
E130W Первая модель колесного экскаватора собрана в 2005 г.  
—



—  
**5** ВИДОВ  
КОЛЕСНЫХ  
ЭКСКАВАТОРОВ



—  
**6** МОДЕЛЕЙ  
ГУСЕНИЧНЫХ  
ЭКСКАВАТОРОВ  
И ИХ МОДИФИКАЦИИ



—  
**7** МОДЕЛЕЙ  
ПРОМЫШЛЕННЫХ  
ПЕРЕГРУЖАТЕЛЕЙ  
НА ГУСЕНИЧНОМ  
И КОЛЕСНОМ ХОДУ

Путь от чертежа до изготовления первого рабочего образца занял всего полгода. В ходе испытаний первый прототип колесного экскаватора E130W «ЭКСМАШ» подтвердил соответствие предъявленных к нему высоких требований. После чего колесный экскаватор E130W стал активно демонстрироваться на крупных дорожно-строительных и коммунальных выставках в России и странах СНГ. В данной машине была впервые внедрена оригинальная капотная система, защищённая заводским патентом № 73360 которая в дальнейшем стала отличительной чертой всей линейки продукции предприятия. Машиностроительное предприятие, входящее в Группу Компаний UMG, сертифицировано по международному стандарту ISO9001 и выпускает широкий модельный ряд строительно-дорожной техники, прежде всего, колесных, гусеничных экскаваторов, промышленных перегружателей, техники специального назначения и мульчеров.

В России это единственное предприятие, выпускающее тяжелые перегружатели от 28 тонн и выше, которые замещают 100% импортные аналоги, работающие в портах, металлургической, целлюлозно-бумажной и лесной отраслях промышленности. Разработка и внедрение всех моделей осуществляется силами инженерного центра, который находится на территории предприятия. Производство самих машин осуществляется на современном оборудовании с применением инновационных технологий, обеспечивающих высокое качество продукции и снижающих трудоемкость ее изготовления. Рынок сбыта охватывает регионы России и страны СНГ. Среди заказчиков – ряд государственных структур – МЧС РФ, ОАО «РЖД» и др. С каждым годом объемы на поставку техники различных модификаций постоянно увеличиваются. В России и СНГ работают 15 дилерских центров со своей широкой сетью филиалов и сервисных центров.

—  
В России и СНГ работают 15 дилерских центров со своей широкой сетью филиалов и сервисных центров  
—

За свою историю предприятие получило свыше 15 крупных наград, грамот, дипломов и благодарственных писем за высокие стандарты инженерных разработок, управление кадровой политикой, выставочную деятельность, благотворительную помощь, а также за многолетнее и плодотворное сотрудничество с компаниями партнерами. В планах предприятия – расширение производственных площадей для реализации запущенных проектов. Предприятие входит в реестр крупнейших производителей самоходных машин и прицепов, составленный Минпромторгом РФ.

—  
Предприятие входит в реестр крупнейших производителей самоходных машин и прицепов, составленный Минпромторгом РФ  
—

# UMG

## ЭКСКАВАТОРЫ

КОЛЕСНЫЕ | ГУСЕНИЧНЫЕ

**Колесные экскаваторы.** Один из самых востребованных видов спецтехники в сфере дорожных и строительных работ. Колесные экскаваторы — идеальный вариант, предназначенный для земляных работ небольших и средних объемов в городских условиях. Этот вид техники, используется на различных стройках и в крупных строительных проектах, когда есть потребность в оперативных и частых передвижениях с одной строительной площадки на другую. Компактные и мобильные колесные экскаваторы не создают помех для транспорта, а также спокойно могут быстро передвигаться между плотными постройками и зданиями. Экскаватор на колесном ходу обладает повышенной маневренностью и скоростью передвижения, по сравнению с гусеничными машинами. Это дает возможность задействовать его в работе на любых дорожных условиях. Основным рабочим инструментом колесного экскаватора является ковш, но этим его функциональность не ограничивается. На колесные экскаваторы можно установить различное навесное оборудование, что позволит существенно расширить область применения машины и увеличить производительность.

**Гусеничные экскаваторы.** Многофункциональная техника, способная выполнять очень широкий спектр общестроительных и дорожных работ, а также мелиоративных, металло- и лесозаготовительных, сельскохозяйственных и т. д. Этот вид экскаваторов используется при сносе зданий и при аварийно-спасательных операциях. Гусеничные экскаваторы просты в эксплуатации и обслуживании. Являются наиболее часто используемой спецтехникой. Они применяются как на больших, так и на малых объектах промышленного, гражданского и дорожного строительства, коммунального хозяйства. Назначение гусеничных экскаваторов — рытье котлованов под фундаменты высотных зданий и сооружений, рытье траншей под магистральные трубопроводы и коммуникации, разработка карьеров, осуществление погрузки сыпучих материалов в самосвалы, сооружение откосов и кюветов при дорожном строительстве, очистка водоемов от ила, разрушение старых зданий и бетонных объектов, резка металлоконструкций и др.

КАТАЛОГ

2018

www.umg.ru



## КОЛЕСНЫЕ ЭКСКАВАТОРЫ

КОЛЕСНЫЙ  
ЭКСКАВАТОР  
**E140W**



Двигатель	Deutz BF 4M 2012			
	Мощность двигателя кВт (л.с.)	67 (91) при 2000 об/мин		
Эксплуатационная масса (т)	13,4	13,6		
Тип рукояти	стандарт		опция	
Длина рукояти (мм)	2310		2800	
Емкость ковша по SAE (м³)	0,8	0,65	0,55	0,65
Максимальная глубина копания (мм)	5445	5315	5935	5805
Максимальный радиус копания (мм)	8960	8830	9440	9310
Ширина (мм)	2500	2500	2500	2500

КОЛЕСНЫЙ  
ЭКСКАВАТОР  
**E200W**



Двигатель	Deutz BF 4M 2012 C			КАММИНЗ КАМА QSB 4.5		
	Мощность двигателя кВт (л.с.)	87 (118) при 2100 об/мин			97 (130) при 2200 об/мин	
	90 (122) при 2200 об/мин					
Эксплуатационная масса (т)	19,3	19,5	19,7	19,3	19,5	19,7
Тип рукояти	стандарт	опция	опция	стандарт	опция	опция
Длина рукояти (мм)	2530	3000	3600	2530	3000	3600
Емкость ковша по SAE (м³)	1	1,1/1,25	1	0,8	1	1,1/1,25
Максим. глубина копания (мм)	5865	5945	6340	7017	5865	5945
Максим. радиус копания (мм)	9120	9200	9570	10227	9120	9200
Ширина (мм)	2500	2500	2500	2500	2500	2500

КОЛЕСНЫЙ  
ЭКСКАВАТОР  
**E140WG**  
с изменяемой геометрией



Двигатель	Deutz TCD 2012 LO4 2V	
Мощность двигателя кВт (л.с.)	88 (118) при 2100 об/мин	
Эксплуатационная масса (т)	14,5	
Тип рукояти	стандарт	
Длина рукояти (мм)	2310	
Емкость ковша по SAE (м³)	0,32..0,55	
Максимальная глубина копания (мм)	5650	
Максимальный радиус копания (мм)	9340	
Ширина (мм)	2500	

КОЛЕСНЫЙ  
ЭКСКАВАТОР  
**E230W**



Двигатель	Deutz BF 6M 2012 C EMR2		
Мощность двигателя кВт (л.с.)	139 (188,98) при 2100 об/мин		
Эксплуатационная масса (т)	21,7	21,9	22,1
Тип рукояти	стандарт	опция	опция
Длина рукояти (мм)	2700	3400	4000
Емкость ковша по SAE (м³)	1,25	1	0,8
Максимальная глубина копания (мм)	6535	7230	7830
Максимальный радиус копания (мм)	10245	10920	11520
Ширина (мм)	2500	2500	2500

КОЛЕСНЫЙ  
ЭКСКАВАТОР  
**E170W**



Двигатель	Deutz BF 4M 2012 C			
Мощность двигателя кВт (л.с.)	87 (118,29) при 2100 об/мин			
	90 (122,36) при 2200 об/мин			
Эксплуатационная масса (т)	16,2	16,4	16,6	
Тип рукояти	стандарт		опция	опция
Длина рукояти (мм)	2530	3000	3600	
Емкость ковша по SAE (м³)	1,0	0,8	0,8	0,65/0,8*
Максимальная глубина копания (мм)	5865	5945	6417	7017
Максимальный радиус копания (мм)	9120	9200	9649	10227
Ширина (мм)	2500	2500	2500	2500

\* для материалов плотностью до 1400 кг/м³



# ГУСЕНИЧНЫЕ ЭКСКАВАТОРЫ

## ГУСЕНИЧНЫЙ ЭКСКАВАТОР E160C (G)\*\*\*



Двигатель	Deutz BF 4M 2012					
	67 (91) при 2000 об/мин					
Мощность двигателя кВт (п.с.)	67 (91) при 2000 об/мин					
Эксплуатационная масса (т)	15,2*	15,0	15,5	16,0	16,7	16,5
		15,4	15,9	16,4	17,1	
Ширина гусен. полотна (мм)	1200	600	800	1000	1200	1000
Удел. давлен. на грунт (кг/см <sup>2</sup> )	0,178	0,350	0,270	0,223	0,195	0,236
Тип рукояти	стандарт	опция	опция	стандарт	опция	стандарт
Длина рукояти (мм)	2310	2000	2000	2310	2800	2310
Емкость ковша по SAE (м <sup>3</sup> )	0,8-1,0**	0,55-0,8	0,55-0,8	0,8-1,2**	0,55	0,32-0,55
Максим. глубина копания (мм)	5640	5330	5330	5640	6130	5855
Максим. радиус копания (мм)	8965	8660	8660	8965	9445	9340
Ширина (мм)	3600	2800	3000	3200	3600	3200

\* машина для торфоразработок

\*\* ковш торфяной

\*\*\* машина с изменяемой геометрией стрелы

## ГУСЕНИЧНЫЙ ЭКСКАВАТОР E200C



Двигатель	Deutz BF 4M 2012				КАММИНЗ КАМА QSB 4.5			
	87 (118) при 2100 об/мин				97 (130) при 2200 об/мин			
Мощность двигателя кВт (п.с.)	87 (118) при 2100 об/мин				97 (130) при 2200 об/мин			
Эксплуатационная масса (т)	19,3	19,8	20,3	21	19,3	19,8	20,3	21
	19,5	20,0	20,5	21,2	19,5	20,0	20,5	21,2
Ширина гусен. полотна (мм)	19,7	20,2	20,7	21,4	19,7	20,2	20,7	21,4
	600	800	1000	1200	600	800	1000	1200
Удел. давление на грунт (кг/см <sup>2</sup> )	0,46	0,35	0,29	0,25	0,46	0,35	0,29	0,25
Тип рукояти	стандарт	опция	опция	опция	стандарт	опция	опция	опция
Длина рукояти (мм)	2530	3000	3600	3600	2530	3000	3600	3600
Емкость ковша по SAE (м <sup>3</sup> )	1,1/1,25*	1	0,65/0,8/1,0*	0,65/0,8/1,0*	1,1/1,25*	1	0,65/0,8/1,0*	0,65/0,8/1,0*
Максим. глубина копания (мм)	6107	6657	7247	7247	6107	6657	7247	7247
Максим. радиус копания (мм)	8802	9332	9907	9907	8802	9332	9907	9907
Ширина (мм)	2800	3000	3200	3600	2800	3000	3200	3600

\* для материалов с плотностью до 1400 кг/м<sup>3</sup>

## ГУСЕНИЧНЫЙ ЭКСКАВАТОР E180C



Двигатель	Deutz BF 4M 2012			
	87 (118,29) при 2100 об/мин			
Мощность двигателя кВт (п.с.)	87 (118,29) при 2100 об/мин			
Эксплуатационная масса (т)	90 (122,36) при 2200 об/мин			
	18,0	18,5	19,0	19,7
	18,2	18,7	19,2	19,9
Ширина гусеничного полотна (мм)	18,4	18,9	19,4	20,1
	600	800	1000	1200
Удельное давление на грунт (кг/см <sup>2</sup> )	0,420	0,320	0,270	0,230
Тип рукояти	стандарт	опция	опция	опция
Длина рукояти (мм)	2530	3000	3600	3600
Емкость ковша по SAE (м <sup>3</sup> )	1,0	0,8	0,65/0,8*	0,65/0,8*
Максимальная глубина копания (мм)	6107	6657	5330	5330
Максимальный радиус копания (мм)	8802	9332	9907	9907
Ширина (мм)	2800	3000	3200	3600

\* для материалов с плотностью до 1400 кг/м<sup>3</sup>

## ГУСЕНИЧНЫЙ ЭКСКАВАТОР E200NC в транспортном габарите



Двигатель	Deutz BF 4M 2012 C		КАММИНЗ КАМА QSB 4.5	
	87 (118) при 2100 об/мин		90 (122) при 2200 об/мин	
Мощность двигателя кВт (п.с.)	87 (118) при 2100 об/мин		90 (122) при 2200 об/мин	
Эксплуатационная масса (т)	97 (130) при 2200 об/мин		120 (163) при 2200 об/мин	
	18,5			
Ширина гусен. полотна (мм)	19,5**	19,7**	19,5**	19,7**
	600	600	600	600
Удел. давление на грунт (кг/см <sup>2</sup> )	0,44			
	0,46	0,47	0,46	0,47
Тип рукояти	стандарт	опция	стандарт	опция
Длина рукояти (мм)	2530	3000	2530	3000
Емкость ковша по SAE (м <sup>3</sup> )	0,36...0,8/1,0*		0,36...0,8/1,0*	
Максим. глубина копания (мм)	6187	6657	6187	6657
Максим. радиус копания (мм)	8882	9332	8882	9332
Ширина (мм)	2500	2500	2500	2500

\* для материалов с плотностью до 1400 кг/м<sup>3</sup>

\*\* машина с противовесом увеличенной массы, высокой капотной системой и увеличенным блоком радиаторов

ГУСЕНИЧНЫЙ  
ЭКСКАВАТОР  
**E220C**



Двигатель	КАММИНЗ КАМА QSB 4.5		
Мощность двигателя кВт (л.с.)	120 (163) при 2200 об/мин		
Эксплуатационная масса (т)	21	21,5	22
	21,2	21,7	22,2
	21,4	21,9	22
Ширина гусеничного полотна (мм)	600	800	1000
Удельное давление на грунт (кг/см <sup>2</sup> )	0,49	0,37	0,31
Тип рукояти	стандарт	опция	опция
Длина рукояти (мм)	2530	3000	3600
Емкость ковша по SAE (м <sup>3</sup> )	1,25	1	0,65/0,8/1,0*
Максимальная глубина копания (мм)	6075	6545	7110
Максимальный радиус копания (мм)	8880	9330	9900
Ширина (мм)	3000	3200	3400

ГУСЕНИЧНЫЙ  
ЭКСКАВАТОР  
**E280C**



Двигатель	КАММИНЗ КАМА QSB 6.7 260		
Мощность двигателя кВт (л.с.)	194 (263,76) при 2200 об/мин		
Эксплуатационная масса (т)	27,7	28,2	28,7
	27,9	28,4	28,9
	28,1	28,6	29,1
Ширина гусеничного полотна (мм)	600	800	1000
Удельное давление на грунт (кг/см <sup>2</sup> )	0,58	0,44	0,36
Тип рукояти	стандарт	опция	опция
Длина рукояти (мм)	2700	3400	4000
Емкость ковша по SAE (м <sup>3</sup> )	1,25/1,5*	1	0,8
Максимальная глубина копания (мм)	6910	7565	8170
Максимальный радиус копания (мм)	10275	10925	11520
Ширина (мм)	3200	3400	3600

ГУСЕНИЧНЫЙ  
ЭКСКАВАТОР  
**E240C**



Двигатель	Deutz BF 6M 2012 C EMR2			КАММИНЗ КАМА QSB 6,7		
Мощность двигателя кВт (л.с.)	139 (188,98) при 2100 об/мин			194 (263,76) при 2200 об/мин		
Эксплуатационная масса (т)	24,8	25,3	25,8	24,8	25,3	25,8
	25	25,5	26	25	25,5	26
	25,2	25,7	26,2	25,2	25,7	26,2
Ширина гусенич. полотна (мм)	600	800	1000	600	800	1000
Удел. давление на грунт (кг/см <sup>2</sup> )	0,57	0,43	0,35	0,57	0,43	0,35
Тип рукояти	стандарт	опция	опция	стандарт	опция	опция
Длина рукояти (мм)	2700	3400	4000	2700	3400	4000
Емкость ковша по SAE (м <sup>3</sup> )	1,25	1	0,8	1,25	1	0,8
Максим. глубина копания (мм)	6870	7570	8170	6870	7570	8170
Максим. радиус копания (мм)	10245	10920	11520	10245	10920	11520
Ширина (мм)	3000	3200	3400	3000	3200	3400

ГУСЕНИЧНЫЙ  
ЭКСКАВАТОР  
**E290C**



Двигатель	КАММИНЗ КАМА QSB 6.7 260		
Мощность двигателя кВт (л.с.)	194 (263,76) при 2100 об/мин		
Эксплуатационная масса (т)	29,2		
Ширина гусеничного полотна (мм)	600		
Удельное давление на грунт (кг/см <sup>2</sup> )	0,59		
Тип рукояти	стандарт		
Длина рукояти (мм)	5800		
Емкость ковша по SAE (м <sup>3</sup> )	0,36-0,5*		
Максимальная глубина копания (мм)	11605		
Максимальный радиус копания (мм)	15280		
Ширина (мм)	3200		

ГУСЕНИЧНЫЙ  
ЭКСКАВАТОР  
**E300C**

Двигатель	Deutz BF 6M 1013 FC		
Мощность двигателя кВт (л.с.)	178 (242,01) при 1800 об/мин		
	183 (248,8) при 2000 об/мин		
Эксплуатационная масса (т)	28,2	28,8	29,4
	28,5	29,1	29,7
Ширина гусеничного полотна (мм)	600	800	1000
Удельное давление на грунт (кг/см <sup>2</sup> )	0,65	0,5	0,41
Тип рукояти	стандарт	стандарт	опция
Длина рукояти (мм)	2530	2530	4000
Емкость ковша по SAE (м <sup>3</sup> )	1,25/1,5	1,25/1,5	1,0
Максимальная глубина копания (мм)	6645	6645	8110
Максимальный радиус копания (мм)	10035	10035	11470
Ширина (мм)	3000	3200	3400

ГУСЕНИЧНЫЙ  
ЭКСКАВАТОР  
**E330C**

Двигатель	КАММИНЗ КАМА QSL 8.9		
Мощность двигателя кВт (л.с.)	264 (361) при 2100 об/мин		
	34,5	35,3	36,1
Эксплуатационная масса (т)	34,7	35,5	36,3
	34,9	35,7	36,5
Ширина гусеничного полотна (мм)	600	800	1000
Удельное давление на грунт (кг/см <sup>2</sup> )	0,71	0,54	0,45
Тип рукояти	стандарт	опция	опция
Длина рукояти (мм)	2910	3250	4000
Емкость ковша по SAE (м <sup>3</sup> )	1,25...1,8/2,0*	1,5	1,25
Максимальная глубина копания (мм)	7185	7525	8275
Максимальный радиус копания (мм)	10550	10890	11640
Ширина (мм)	3190	3390	3590

ГУСЕНИЧНЫЙ  
ЭКСКАВАТОР  
**E310C**

Двигатель	Deutz BF 6M 1013 FC		
Мощность двигателя кВт (л.с.)	178 (242,01) при 1800 об/мин		
	183 (248,8) при 2000 об/мин		
Эксплуатационная масса (т)	34,6**	32,6**	32,9**
	35,6	33,6	33,9
Ширина гусеничного полотна (мм)	800**/600	800**/600	800**/600
Удельное давление на грунт (кг/см <sup>2</sup> )	0,54/0,74	0,51/0,7	0,51/0,71
Тип рукояти	стандарт	опция	опция
Длина рукояти (мм)	7000	2530	4000
Емкость ковша по SAE (м <sup>3</sup> )	0,36... 0,5/0,65*	1,25/1,5	1,0
Максимальная глубина копания (мм)	14000	6645	8110
Максимальный радиус копания (мм)	17805	10035	11470
Ширина (мм)	3400/3200	3400/3200	3400/3200

\* для материалов плотностью до 1400 кг/м<sup>3</sup>  
\*\* без догрузки гусеничной тележки





# UMG

## ЭКСКАВАТОРЫ- ПЕРЕГРУЖАТЕЛИ

КОЛЕСНЫЕ | ГУСЕНИЧНЫЕ

Экскаваторы-перегрузчики просто необходимы лесозаготовительным, деревообрабатывающим и металлозаготовительным предприятиям. Так как, погрузка специфичного груза процесс трудоемкий и небезопасный для обычной спецтехники. Перегрузочная техника предназначена в основе для работы с грейферными навесками, бревнозахватами, гидрожницами и другим оборудованием. Для обеспечения оператору большего обзора устанавливается подъемная кабина. Вылет стрелы, как и конструкция самой стрелы, позволяет решить вопрос дальности разгрузки/погрузки груза.

КАТАЛОГ

2018

www.umg.ru



## КОЛЕСНЫЕ ЭКСКАВАТОРЫ-ПЕРЕГРУЖАТЕЛИ

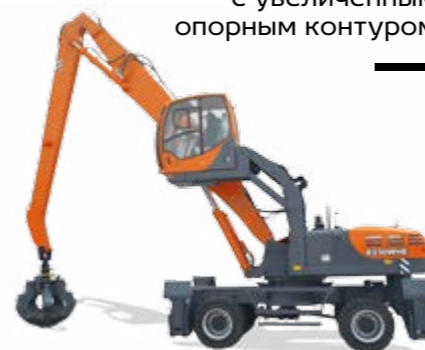
### ЭКСКАВАТОР- ПЕРЕГРУЖАТЕЛЬ НА КОЛЕСНОМ ХОДУ E190WH



Двигатель	Deutz BF 4M 2012 C	
	Мощность двигателя кВт (л.с.)	87 (118,29) при 2100 об/мин
	90 (122,36) при 2200 об/мин	
Эксплуатационная масса (т)	18,5	18,6
Тип рукояти	стандарт	опция
Длина рукояти (мм)	3700	4700
Объем грейфера (м³)	0,6	0,4
Максим. высота выгрузки (м)	8,04*	8,29*
Максим. глубина захвата (м)	5,35*	6,68*
Максим. радиус захвата (м)	9,77*	10,55*
Ширина (мм)	2520	2520

\* в зависимости от параметров грейфера

### ЭКСКАВАТОР- ПЕРЕГРУЖАТЕЛЬ НА КОЛЕСНОМ ХОДУ E230WHE с увеличенным опорным контуром



Двигатель	Deutz BF 6M 2012 C		Deutz BF 6M 2012 C EMR2	
	Мощность двигателя кВт (л.с.)	131 (178) при 2000 об/мин		139 (188,98) при 2100 об/мин
Эксплуатационная масса (т)	23,9	24,0	24,5	24,6
Тип рукояти	стандарт	опция	стандарт	опция
Длина рукояти (мм)	4700	5700	4700	5700
Объем грейфера (м³)	0,6	0,4...0,6	0,6	0,4...0,6
Максим. высота выгрузки (м)	9,8*	10,48*	9,8*	10,48*
Максим. глубина захвата (м)	5,660*	6,985*	5,660*	6,985*
Максим. радиус захвата (м)	12,80*	13,735*	12,80*	13,735*
Ширина (мм)	2750	2750	2750	2750

\* в зависимости от параметров грейфера

### ЭКСКАВАТОР- ПЕРЕГРУЖАТЕЛЬ НА КОЛЕСНОМ ХОДУ E230WH



Двигатель	Deutz BF 6M 2012 C		Deutz BF 6M 2012 C EMR2	
	Мощность двигателя кВт (л.с.)	131 (178) при 2000 об/мин		139 (188,98) при 2100 об/мин
Эксплуатационная масса (т)	23,4	23,5	24	24,1
Тип рукояти	стандарт	опция	стандарт	опция
Длина рукояти (мм)	4700	5700	4700	5700
Объем грейфера (м³)	0,6	0,4...0,6	0,6	0,4...0,6
Максим. высота выгрузки (м)	9,8*	10,48*	9,8*	10,48*
Максим. глубина захвата (м)	5,660*	6,985*	5,660*	6,985*
Максим. радиус захвата (м)	12,80*	13,735*	12,80*	13,735*
Ширина (мм)	2520	2520	2520	2520

### ЭКСКАВАТОР- ПЕРЕГРУЖАТЕЛЬ НА КОЛЕСНОМ ХОДУ E280WH



Двигатель	Deutz BF 6M 1013 FC
Мощность двигателя кВт (л.с.)	183 (248,8) при 2000 об/мин
Эксплуатационная масса (т)	27,5
Тип рукояти	стандарт
Длина рукояти (мм)	6000
Объем грейфера (м³)	0,8
Максим. высота выгрузки (м)	11,88*
Максим. глубина захвата (м)	7,78*
Максим. радиус захвата (м)	15,65*
Ширина (мм)	2770

ЭКСКАВАТОР-  
ПЕРЕГРУЖАТЕЛЬ  
НА КОЛЕСНОМ ХОДУ  
**E350WH**



Двигатель	Deutz BF 6M 1013 FC
Мощность двигателя кВт (п.с.)	183 (248,8) при 2000 об/мин
Эксплуатационная масса (т)	35,0**
	35,5
Тип рукояти	стандарт
Длина рукояти (мм)	6900
Объем грейфера (м³)	0,8
Максимальная высота выгрузки (м)	14,78*
Максимальная глубина захвата (м)	7,690*
Максимальный радиус захвата (м)	17,68*
Ширина (мм)	3000

\* в зависимости от параметров грейфера  
\*\* без установки магнитного генератора

ЭКСКАВАТОР-  
ПЕРЕГРУЖАТЕЛЬ  
НА ГУСЕНИЧНОМ ХОДУ  
**E200CH**



Двигатель	Deutz BF 4M 2012 C			
Мощность двигателя кВт (п.с.)	87 (118) при 2100 об/мин			
	90 (122,36) при 2200 об/мин			
Эксплуатационная масса (т)	20,7/20,8	20,4/20,5**	20,7/20,8**	20,9/21**
Ширина гусеничного полотна (мм)	1000	800	900	1000
Тип рукояти	стандарт	опция	опция	опция
Длина рукояти (мм)	3700	4700	4700	4700
Объем грейфера (м³)	0,6	0,4	0,4	0,4
Максимальная высота выгрузки (м)	7,8*	8,06*	8,06*	8,06*
Максимальная глубина захвата (м)	5,59*	6,92*	6,92*	6,92*
Максимальный радиус захвата (м)	9,77*	10,715*	10,715*	10,715*
Ширина (мм)	3200	3200**	3300**	3400**

\* в зависимости от параметров грейфера  
\*\* для тележки гусеничной с увеличенной опорной поверхностью

ЭКСКАВАТОР-  
ПЕРЕГРУЖАТЕЛЬ  
НА ГУСЕНИЧНОМ ХОДУ  
**E245CH**



Двигатель	Deutz BF 6M 2012 C
Мощность двигателя кВт (п.с.)	131 (178) при 2000 об/мин
Эксплуатационная масса (т)	26,2
Ширина гусеничного полотна (мм)	1000**
Тип рукояти	стандарт
Длина рукояти (мм)	4700
Объем грейфера (м³)	0,4...0,6
Максимальная высота выгрузки (м)	9,56*
Максимальная глубина захвата (м)	6,36*
Максимальный радиус захвата (м)	12,79*
Ширина (мм)	3600/3200

\* в зависимости от параметров грейфера  
\*\* для тележки гусеничной с увеличенной опорной поверхностью



# UMG

## ТЕХНИКА СПЕЦИАЛЬНОГО НАЗНАЧЕНИЯ

**Спецтехника** – это особый вид техники, основное назначение которой, выполнение конкретных задач, которые возникают во время производственной либо сельскохозяйственной деятельности, во время строительства дорог и объектов. Мульчеры предназначены для использования в тяжелых лесных условиях и расчистки древесно-кустарниковой растительности на открытых территориях: в лесах, на просеках линий электропередач, в парках, склонах берегов рек и каналов, полосах отчуждения дорог, а также могут использоваться для утилизации срезанных ветвей, первичной подготовки земли сельскохозяйственного применения и измельчения остатков на биомассу. В тех случаях, когда собирать щепу не планируется или ее объемы незначительны, а приоритетом является скорость вырубki, преимущества мульчеров очевидны, ведь они могут одновременно и вырубать растительность, и утилизировать ее. Если при расчистке территории необходимо удалить растительность вместе с корнями или подготовить грунт, то альтернативы мульчерам нет.

Экскаватор на автомобильном шасси представляет собой многоцелевую землеройную машину, предназначенную для разработки котлованов, траншей, карьеров в грунтах I...IV категорий, погрузки и разгрузки грунтов, сыпучих материалов, разрыхленных скальных пород и мерзлых грунтов, а так же выполнения других работ в том числе планировочных в условиях промышленного, городского, сельского, транспортного и мелиоративного строительства.

КАТАЛОГ

2018

www.umg.ru



## ТЕХНИКА СПЕЦИАЛЬНОГО НАЗНАЧЕНИЯ

ЭКСКАВАТОР  
НА АВТОМОБИЛЬНОМ  
ШАССИ **E195A**



Двигатель	Deutz BF 4M 2012	
Мощность двигателя кВт (л.с.)	67 (91) при 2000 об/мин	
Эксплуатационная масса (т)	18,8	
Базовое шасси	КАМАЗ-43118-46	
Мощность двигателя автомобиля (л.с.)	221 (300,5)	
Емкость ковша по SAE (м³)	0,8	
Максимальная глубина копания (мм)	5000	
Максимальный радиус копания (мм)	8500	
Ширина (мм)	2500	

МАШИНА  
ДЛЯ РАСЧИСТКИ ПРОСЕК  
**M300** МУЛЬЧЕР



Двигатель	Deutz BF 6M 1015 CP	
Мощность двигателя кВт (л.с.)	314 (427) при 2100 об/мин	
Эксплуатационная масса (т)	18,5	
Измельчитель	FAE 300/U-200	
Габаритная ширина измельчителя (мм)	2500	
Ширина захвата измельчителя (мм)	2080	
Мощность отбираемая измельчителем (кВт)	280	
Удельное давление на грунт (кг/см²)	0,43	
Мест в кабине (чел.)	2	
Ширина гусениц (мм)	600	
Ширина по гусеницам с башмаком 600 (мм)	2500	

ЭКСКАВАТОР  
НА АВТОМОБИЛЬНОМ  
ШАССИ **E195ARH**



Двигатель	Deutz BF 4M 2012	
Мощность двигателя кВт (л.с.)	67 (91) при 2000 об/мин	
Эксплуатационная масса (т)	18,8	
Базовое шасси	КАМАЗ-43118-46	
Мощность двигателя автомобиля (л.с.)	221 (300,5)	
Емкость ковша по SAE (м³)	0,8	0,65*
Максимальная глубина копания (мм)	5000	5635*
Максимальный радиус копания (мм)	8500	9110*
Ширина (мм)	2500	2500

\* указан параметр при использовании наклонно-поворотного механизма с установленным на него ковшом



# UMG

## НАВЕСНОЕ ОБОРУДОВАНИЕ / СМЕННОЕ ОБОРУДОВАНИЕ

Многофункциональность техники UMG обеспечивается богатым функционалом, заложенным в базовое оснащение машины и наличием большого количества сменного навесного оборудования различного предназначения

КАТАЛОГ  
**2018**

www.umg.ru

Техника UMG широко представлена в дорожной, строительной, нефтегазовой и металлургической отраслях, в коммунальной сфере и в сельском хозяйстве. Востребованность данной техники объясняется именно ее универсальностью, которая в свою очередь обуславливается возможностью смены навесного оборудования, в зависимости от того, какой вид технологических работ необходимо выполнить. Многофункциональность техники UMG обеспечивается богатым функционалом, заложенным в базовое оснащение машины и наличием большого количества сменного навесного оборудования различного предназначения. Традиционно все экскаваторы оснащаются ковшом. Предусмотрены различные модификации ковшей, в зависимости от их предназначения: траншейный, планировочный погрузочный, зачистной и т.д. Практически все модели колесных и гусеничных экскаваторов, экскаваторов-перегружателей, спецтехники UMG могут дооснащаться дополнительным навесным оборудованием,

таким как: гидромолота, зуб-рыхлитель, грейферные захваты различного объема и типа захвата, ножницы, гидробуры, мульчирующие и харвестерные головки и прочее. Установка специализированного навесного оборудования позволяет использовать любую модель линейки UMG не только в строительной отрасли, но при разработке торфяных залежей, расчистки и расширения просек и русел рек, разгрузки и погрузки бревен и пиломатериалов, рыхлении и уплотнении грунта, удалении растительных остатков, аэрации почвы, выгрузку лома из железнодорожных полувагонов, большегрузного транспорта и т.д. В базовой комплектации техники UMG, гидрооборудование и органы управления включают в себя минимально необходимые компоненты для обеспечения подключения активных сменных видов рабочего оборудования. Для быстрой смены навесного оборудования в условиях рабочей площадки экскаваторы могут быть оснащены быстросменным устройством механического типа (квик-каплер). Гидравлические быстросменные устройства также возможно установить по спецзаказу.





## ПРЕИМУЩЕСТВА ИСПОЛЬЗОВАНИЯ ТЕХНИКИ UMG

### ПРОДУКЦИЯ ПРОИЗВОДИМАЯ ПРЕДПРИЯТИЕМ ОБОРУДОВАНА И КОМПЛЕКТУЕТСЯ:

Предприятие имеет возможность изготавливать технику индивидуально, под конкретное применение, с учетом требований заказчика

#### СТАНДАРТНОЕ ОБОРУДОВАНИЕ

- Надежными и экономичными двигателями марки DEUTZ (Германия)/KAMA Cummins (Россия) в стандартах Tier 2, Tier 3.
- Системой гидропривода, выполненной по схеме LUDV.
- Дисковыми тормозами с гидроуправлением усовершенствованной конструкции.
- Гидравликой производства Bosch Rexroth.
- Мостами и КПП производства фирм Carraro, NAF, ZF.
- Блоком радиаторов Rosati.
- Гидроцилиндрами ведущих мировых компаний.
- Штатной гидроразводкой под навесное оборудование.
- Сдвоенными передними и задними колесами.
- Защитой гидроцилиндров отвала и откидных опор.
- Климатической установкой отопитель-кондиционер.
- Капотной системой экскаваторов, которая уникальна и не имеет аналогов.
- Защищенным патентом № 73360 «Капотная система экскаватора» (для всей линейки продукции массой от 14 до 29 тонн).
- Независимым предпусковым подогревателем двигателя и кабины.
- Цветным антибликовым ЖК-монитором с графическим интерфейсом и многоязыковой поддержкой.

Удобство обслуживания, включая проведение проверок, замену фильтров, достигается благодаря доступу к машине с уровня земли

#### ДОПОЛНИТЕЛЬНОЕ ОБОРУДОВАНИЕ

- Штатной бортовой системой электроники, позволяющей применять:
  - Систему удаленной диагностики состояния экскаватора.
  - Систему удаленного мониторинга рабочих параметров (GPS, ГЛОНАСС).
- Устройством защиты кабины при опрокидывании (ROPS) и устройством защиты от падающих предметов (FOPS).
- Автоматической централизованной системой смазки (АЦСС).
- Дополнительным освещением на кабине/дополнительными лампами освещения заднего вида/зеркалами заднего вида.
- Системой нивелирования PME 2D.
- Ограничителем высоты и 2D контроль рабочей зоны (без учета поворота) PME100.

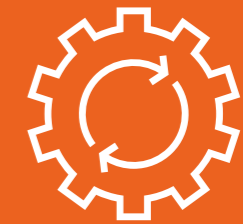
КАТАЛОГ

2018

www.umg.ru

# ДИЛЕРСКАЯ И СЕРВИСНАЯ СЕТЬ

# 15



авторизованных  
дилеров с широкой  
сетью филиалов  
и сервисных центров  
в России и СНГ



## ПОДХОД

Система дилерского сервиса обеспечивает каждому потребителю необходимый комплекс услуг при приобретении продукции, как в гарантийный, так и в пост гарантийный период

## ГАРАНТИЯ

Компания гарантирует обслуживание (сервис) продукции «UMG» в любом регионе России и зарубежья через фирменную дилерскую сервисную сеть

## СЕРВИС

Получить полную бесплатную техническую консультацию по условиям гарантии на продукцию, Вы можете, обратившись к специалистам сервиса компании по телефону +7 (4822) 41-54-47 или по электронной почте: [service@umg.ru](mailto:service@umg.ru)

## ЗАПЧАСТИ

Компания организует продажу запасных частей для всей техники UMG и гарантирует высокое качество оригинальных запчастей, предлагаемых для продажи и обслуживания техники. Группа продаж запасных частей +7 (4822) 41-54-31

КАТАЛОГ

## 2018

[www.umg.ru](http://www.umg.ru)